



**19. konferenca  
Dnevi slovenske informatike**

**PRILAGODITEV CELOVITEGA PRISTOPA ZA  
IZVEDBO SKRBNEGA PREGLEDA  
INFORMACIJSKEGA SISTEMA V NEFINANČNI  
ORGANIZACIJI – ŠTUDIJA PRIMERA**

*Boštjan Delak*

*Marko Bajec*

*17. 04. 2012*



## Prilagoditev celovitega pristopa za izvedbo pregleda IS

### AVTORJA

- ✓ mag. Boštjan Delak, dipl.ing., CISA, CIS, PRIS, ITAD, revizija in svetovanje, d.o.o.

[www.itad.si](http://www.itad.si)

[bostjan.delak@itad.si](mailto:bostjan.delak@itad.si)



- ✓ prof. dr. Marko Bajec, dipl.ing.  
Univerza v Ljubljani,  
Fakulteta za računalništvo in informatiko

[www.fri.uni-lj.si](http://www.fri.uni-lj.si)

[marko.bajec@fri.uni-lj.si](mailto:marko.bajec@fri.uni-lj.si)





## Prilagoditev celovitega pristopa za izvedbo pregleda IS

---

### VSEBINA

- ✓ Namesto uvoda
- ✓ Skrbni pregled
- ✓ Celovit pristop
- ✓ Koraki / faze
- ✓ Čas za izvedbo
- ✓ Motivacija / hipoteza
- ✓ Študija primera
- ✓ Zaključek



## Prilagoditev celovitega pristopa za izvedbo pregleda IS

---

### NAMESTO UVODA

- ✓ Izziv obvladovanja IT oziroma IS
- ✓ Kako lahko pridobimo informacije o stanju IS v organizaciji?
- ✓ Letošnja predstavitev na DSI2012



# Prilagoditev celovitega pristopa za izvedbo pregleda IS

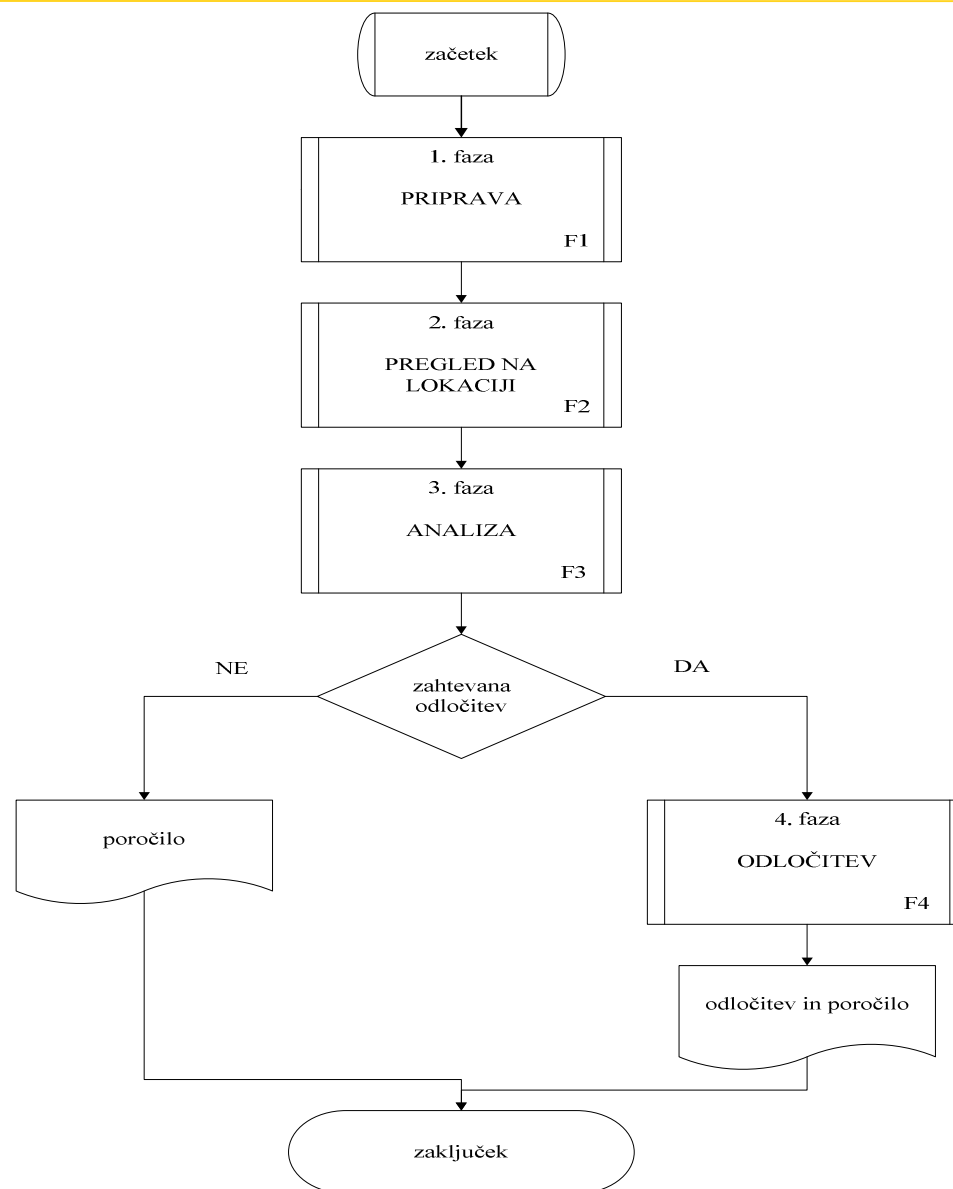
---

## SKRBNI PREGLED

- ✓ Definicija skrbnega pregleda
- ✓ Cilji skrbnega pregleda
- ✓ Tipi skrbnih pregledov informacijskih sistemov:
  - ✓ Začetni
  - ✓ Splošni (navadni)
  - ✓ Tehnološki
  - ✓ Ponudnika izvajanja



# Prilagoditev celovitega pristopa za izvedbo pregleda IS





## Prilagoditev celovitega pristopa za izvedbo pregleda IS

### ČAS ZA IZVEDBO

Tip	Velikost pregledovanega podjetja	Minimalno število dni	Maksimalno število dni	Število dni na lokaciji
A	do 150 zaposlenih, ena glavna lokacija in do 3 druge lokacije	13	17	5
B	od 150 do 350 zaposlenih, ena glavna lokacija in do 5 drugih lokacij	18	22	7
C	od 350 do 750 zaposlenih, 2 do 4 večje lokacije in od 5 do 15 drugih lokacij	25	29	9
D	od 750 do 2000 zaposlenih, 3 do 5 večjih lokacij in od 15 do 30 drugih lokacij	30	35	11
E	od 2000 do 3500 zaposlenih, pet do sedem večjih lokacij in od 30 do 50 drugih lokacij	36	44	15
F	od 3500 do 6000 zaposlenih, 7 do 10 večjih lokacij in od 50 do 75 drugih lokacij	49	61	21
G	od 6000 do 10000 zaposlenih, 10 do 15 večjih lokacij in od 75 do 100 drugih lokacij	69	85	29
H	več kot 10000 zaposlenih, več kot 15 večjih lokacij in več kot 100 drugih lokacij	88	112	36



## Prilagoditev celovitega pristopa za izvedbo pregleda IS

### MOTIVACIJA

- ✓ Dosedanje izkušnje:
  - ✓ 1996 – 2007: več kot 60 skrbnih pregledov v finančnih organizacijah v 15 Evropskih državah
  - ✓ osnova za pripravo Celovitega pristopa izvedbe skrbnega pregleda IS
  - ✓ študija primerov v okviru Celovitega pristopa izvedbe skrbnega pregleda IS v 4 državah Centralne, Vzhodne in Jugovzhodne Evrope (2007 in 2008)
  
- ✓ Izziv
  - ✓ Uporabnost Celovitega pristopa izven finančne dejavnosti
  
- ✓ Hipoteza:

***„Celovit pristop izvedbe skrbnega pregleda IS  
je primeren tudi v nefinančnih organizacijah“***





## Prilagoditev celovitega pristopa za izvedbo pregleda IS

---

### ŠTUDIJA PRIMERA

- ✓ Predpriprave
- ✓ Priprave
- ✓ Izvedba
- ✓ Analiza podatkov
- ✓ Izdelava poročil
- ✓ Predstavitev zaključkov



## Prilagoditev celovitega pristopa za izvedbo pregleda IS

---

### ŠTUDIJA PRIMERA - PREDPRIPRAVE

- ✓ Izziv iskanja organizacije
  
- ✓ Izbrano podjetje
  - ✓ lokacija
  - ✓ posebnost



## Prilagoditev celovitega pristopa za izvedbo pregleda IS

### ŠTUDIJA PRIMERA - PRIPRAVE

#	Oznaka vprašalnika	Opis vprašalnika	Tip pregleda	Tip
1	Status IS	Celovit opis IS organizacije	vsi	statičen
2	Tveganja IS	Ocena tveganj IS v organizaciji	vsi	statičen
3	Produkti IS	Seznam produktov in storitev IS organizacije	začetni & izločitev	dinamičen
4	Vrednost IS	Trebutna vrednost in stroški IS organizacije	začetni & izločitev	statičen
5	Investicije in stroški IS	Ocena investicij in stroškov IS po področjih ter ocena potrebnih svetovalnih dni	začetni & izločitev	dinamičen
6	Prednosti in slabosti IS	Numerični pregled prednosti in slabosti IS v organizaciji	vsi	statičen



## Prilagoditev celovitega pristopa za izvedbo pregleda IS

### ŠTUDIJA PRIMERA - IZVEDBA

- ✓ Uvodni sestanek
  - ✓ Način dela
  - ✓ Seznam dokumentacije
  
- ✓ Pregled posredovane dokumentacije
  - ✓ Več kot 30 dokumentov (skupaj več kot 500 strani)
  
- ✓ Seznam razgovorov
  
- ✓ Lokacije
  - ✓ Razgovori z:
    - ✓ IT strokovnjaki (45 – 150 minut)
    - ✓ Uporabniki (30 – 120 minut)
  - ✓ Ogled prostorov IT
    - ✓ Primarna lokacija, sekundarna lokacija, hramba medijev, drugi prostori



## Prilagoditev celovitega pristopa za izvedbo pregleda IS

### ŠTUDIJA PRIMERA – ANALIZA PODATKOV

- ✓ Omejitve
- ✓ Tveganja IS
- ✓ Prednosti in Slabosti IS



DSI2012-graf

- ✓ Analiza prednosti, slabosti, priložnosti in nevarnosti



## Prilagoditev celovitega pristopa za izvedbo pregleda IS

### ŠTUDIJA PRIMERA – IZDELAVA POROČIL

- ✓ Krajše poročilo (7 strani)
  - ✓ Povzetek poročila
  - ✓ Povzetek ugotovitev in priporočil
    - ✓ samo zelo pomembna priporočila
  - ✓ Analiza tveganj
  - ✓ Analiza prednosti, slabosti, priložnosti in nevarnosti
  - ✓ Stališče
  - ✓ Zaključek



## Prilagoditev celovitega pristopa za izvedbo pregleda IS

### ŠTUDIJA PRIMERA – IZDELAVA POROČIL

- ✓ Zaključno poročilo (>40 strani)
  - ✓ Povzetek poročila
  - ✓ Povzetek ugotovitev in priporočil
  - ✓ Osnova za pregled
  - ✓ Ugotovljene podrobnosti
    - ✓ Splošno
    - ✓ Revizije IS
    - ✓ Organizacija IT in načrtovanje
    - ✓ Sredstva IT
    - ✓ Varovanje informacij
    - ✓ Upravljanje neprekinjenega poslovanja
    - ✓ Razvoj, nabava, vzdrževanje in implementacija aplikacij
    - ✓ Upravljanje procesov in upravljanje tveganj IS
    - ✓ Dokumentacija
  - ✓ Analiza razgovorov
  - ✓ Analiza tveganj
  - ✓ Analiza prednosti, slabosti, priložnosti in nevarnosti
  - ✓ Investicije in finance
  - ✓ Stališče
  - ✓ Zaključek
  - ✓ Priloge



## Prilagoditev celovitega pristopa za izvedbo pregleda IS

### ŠTUDIJA PRIMERA – PREDSTAVITEV ZAKLJUČKOV

- ✓ Poslovodstvu naročnika predstavili:
  - ✓ Ugotovitve
  - ✓ Priporočila





## Prilagoditev celovitega pristopa za izvedbo pregleda IS

### ŠTUDIJA PRIMERA – POVZETEK (PORABLJEN ČAS)

#	faza	opis vprašalnika	število ur	število človek dni
1	Priprava	Pridobivanje javnih podatkov	3,5	3,20
		Priprava vprašalnikov in prilagoditev na ne finančno organizacijo	4,5	
		Priprava na uvodni sestanek in uvodni sestanek	3	
		Pregled dokumentacije	10,5	
		Priprava načrta pregleda in usklajevanje z naročnikom	2,5	
2	Pregled na lokaciji	Razgovori s strokovnjaki IT	29	5,40
		Razgovori z uporabniki	9	
		Pregled prostorov	2,5	
3	Analiza	Dopolnitev vprašalnika in izpolnitev delovnih vprašalnikov	8	4,13
		Analiza tveganj in analiza prednosti in slabosti	5	
		Priprava daljšega poročila	15,5	
		Priprava krajšega poročila	2,5	
4	Predstavitev	Priprava na zaključni sestanek in zaključni sestanek	4	0,53
	<b>SKUPAJ</b>		<b>99,5</b>	<b>13,27</b>



## Prilagoditev celovitega pristopa za izvedbo pregleda IS

### ZAKLJUČEK

- ✓ Potrditev uporabnosti Celovitega pristopa izvedbe skrbnega pregleda IS v nefinančni organizaciji

***Celovit pristop izvedbe skrbnega pregleda IS  
je primeren tudi v nefinančnih organizacijah***

- ✓ Še več; uporabnost Celovitega pristopa izvedbe skrbnega pregleda IS v ne tipični organizaciji (število strokovnjakov IT : število uporabnikov je obratno sorazmerno kot v ostalih organizacijah)
- ✓ Študija primera še ne potrjuje univerzalnosti
- ✓ Nadaljnje delo



***Hvala za vašo pozornost !***

*Vprašanja?*

*Pripombe?*

*Predlogi?*