



**19. konferenca
Dnevi slovenske informatike**

**Portal Ministrstva za
delo, družino in socialne
zadeve**

Ivan Lončar

17.4.2012



Portal Ministrstva za delo, družino in socialne zadeve

Namen predstavitve

Cilji projekta

Predstavitev portala LifeRay

Predstavitev rešitve

Integracije



Portal Ministrstva za delo, družino in socialne zadeve

Cilji projekta

1. Dostop do aplikacij informacijskega sistema z uporabo digitalnega potrdila

2. Vzpostavitev enotne prijave (SSO)

3. Portal kot enotna točka za dostop do informacij



Portal Ministrstva za delo, družino in socialne zadeve

Portal LifeRay

**Odprtokodni
portal,
napisan v Javi**

**Upravljanje
s spletno
vsebino**

Portleti

Lokalizacija



Portal Ministrstva za delo, družino in socialne zadeve

REPUBLIKA SLOVENIJA
MINISTRSTVO ZA DELO, DRUŽINO IN SOCIALNE ZADEVE
PORTAL MDDSZ

CONA 1

Prijava

APLIKACIJE

ZAKONODAJA IN DOKUMENTI

INFORMATIVNI IZRAČUNI

STATISTIKE

FORUMI

POMOČ

DOMOV / PRVA STRAN

Splošna obvestila

Aplikacije

- Varnostna shema
- ISCSO
- PR - PREŽIVNINE
- DP - DENARNA POMOČ
- DN - DODATEK ZA NEGO

Dobrodošli na TESTNEM portalu MDDSZ

Navodila za prijavo v Portal MDDSZ

CONA 2

CONA 3

CONA 4

Aplikacija - Servis	Vsebina / Izvajalec	Podpora uporabnikom	Status
VS - Varnostna shema	RAIS d.o.o., Jamova 39, 1000 Ljubljana, +386 (0)1 241 98 60	tel: +386 (0)1 241 98 62, +386 (0)1 241 98 62, +386 (0)1 241 98 64	●
ISCSO - PR - PREŽIVNINE	ISA.IT d.o.o., Jamova 39, 1000 Ljubljana, +386 (0)1 439 66 00	tel: +386 (0)1 439 66 00 iscsd@rais.si	●
ISCSO - DP - DENARNA POMOČ	RAIS d.o.o., Jamova 39, 1000 Ljubljana, +386 (0)1 241 98 60	tel: +386 (0)1 241 98 62, +386 (0)1 241 98 62, +386 (0)1 241 98 64	●
	ISA.IT d.o.o., Jamova 39, 1000 Ljubljana, +386 (0)1 439 66 00	tel: +386 (0)1 439 66 00 iscsd@isa-it.si	●

OBVESTILA

17.02.2012
PR - PREŽIVNINE
[Test obvestila 16.2.](#)

07.02.2012

21.11.2011
DN - DODATEK ZA NEGO
[Poposta vprašanja DN](#)

21.11.2011
DN - DODATEK ZA NEGO
[DN - Vsebinska navodila](#)

21.11.2011
DR - Družinski pomočnik
[Poposta vprašanja](#)

SEMAFOR

Legenda: ● - Deluje ● - Ne deluje ● - V razvoju

dne : 26.2.2012 ob 23:30

Kontakt

Ministrstvo za delo, družino in socialne zadeve
Kotnikova 2B
1000 Ljubljana
T: 01 259 77 00
F: 01 259 78 32
E: sklad@mdsz.si

Priloge in pomožniki in petek od 9. do 12. ure
sreda od 9. do 12. ure in od 14. do 16. ure
po telefonu v poslovnem času
MDDSA SLOVENIJA

080 15 67

Vsehi delovniki med 9. in 15. uro odgovarjamo
na vaša vprašanja, glede uveljavitve pravic
in pristojnosti ministrstva

© 2011 Ministrstvo za delo, družino in socialne zadeve. Vse pravice pridržane!

Organi s področja MDDSZ

Ministrstvo, RS za delo
Zavod, RS za zaposlovanje
Zavod, za pokojninsko in invalidsko
zavarovanje Slovenije
Javni agenciji in državnim inštitucijam
Republike Slovenije
Zavod, RS za varnostno delovanje
inšpektorat
Javni sklad, RS za razvoj kadrovanj in štipendije
Zavod, za zaposlovanje
Slovenski sklad
Slovenski sklad
Slovenski sklad
Slovenski sklad
Slovenski sklad

Javne objave

Javna razpisa
Javni razpisi
Javni razpisi za predstavitelne ustanove
Kadrovski natečaj

Državne ustanove

Priloge, razpisa
Državni sklad / Državni sklad
Ureda / Ministrstva / Uredne službe
Predsednik vlade
Uredna služba / Uredna služba
Uredna služba

CONA 5

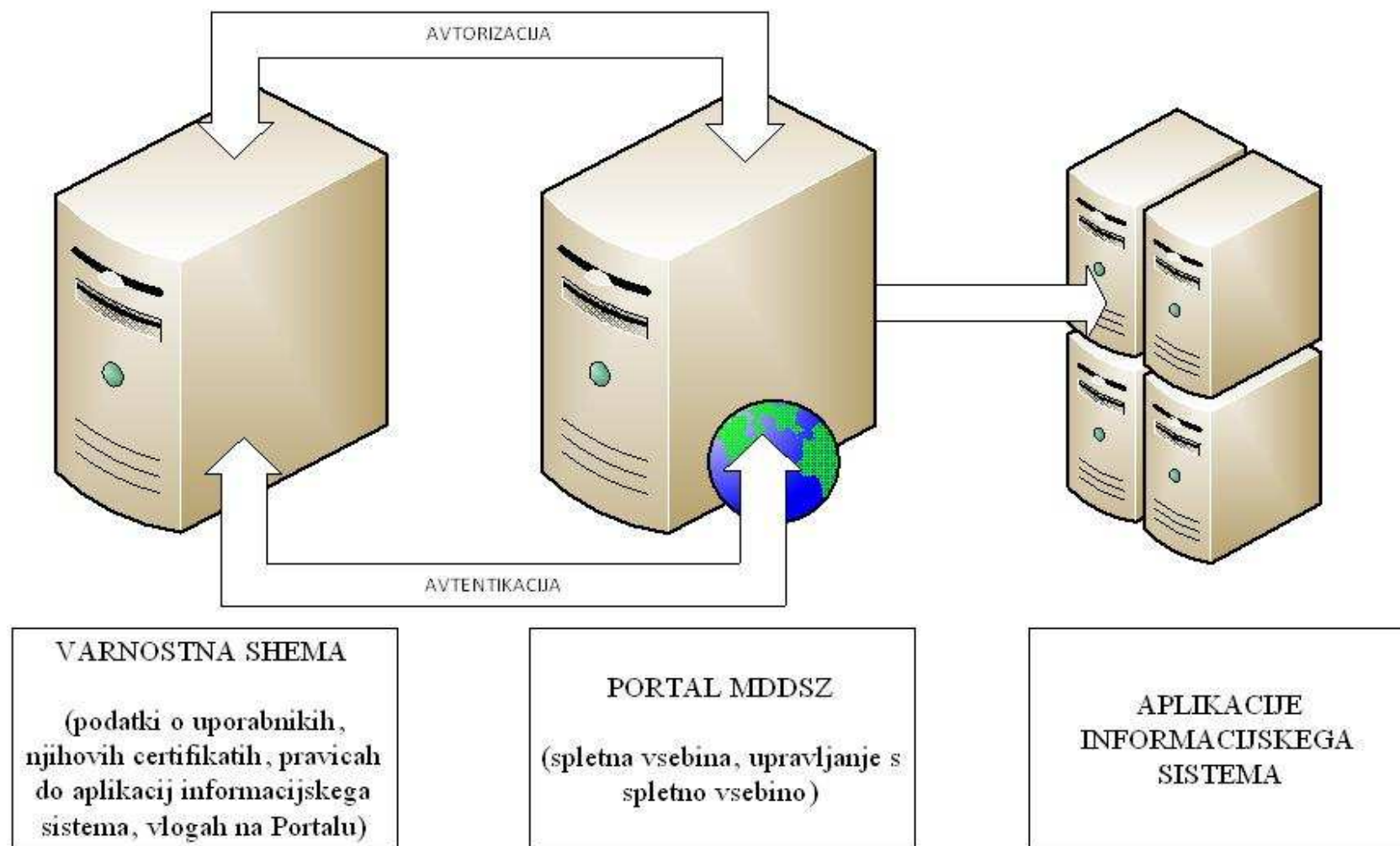


Portal Ministrstva za delo, družino in socialne zadeve

	Aplikacija - Servis	Vsebina / Izvajalec	Podpora uporabnikom	Status	
DP - DENARNA POMOČ Vstop Obvestila Tehnična navodila Vsebinska navodila Pogosta vprašanja	ISCS2 - DI - Delno plačilo za izgubljeni dohodek	Comland d.o.o., Stegne 15, 1000 Ljubljana	tel.: 01 438 01 51, 01 438 01 76, 01 438 01 47 fax.: 01 438 01 59 e-pošta: iscsd@comland.si		21.11.2011 DN - DODATEK ZA NEGO Pogosta vprašanja DN
	ISCS2 - DN - DODATEK ZA NEGO	RAIS d.o.o., Jamova 39, 1000 Ljubljana ISA.IT d.o.o., Jamova 39, 1000 Ljubljana	tel: +386 (0)1 241 98 82, +386 (0)1 241 98 66, +386 (0)1 241 98 64 iscsd@rais.si tel: +386 (0)1 439 66 00 iscsd@isa-it.si		21.11.2011 DN - DODATEK ZA NEGO DN - Vsebinska navodila
DN - DODATEK ZA NEGO Vstop Obvestila Tehnična navodila Vsebinska navodila Pogosta vprašanja	ISCS2 - DP - DENARNA POMOČ	RAIS d.o.o., Jamova 39, 1000 Ljubljana, +386 (0)1 241 98 60 ISA.IT d.o.o., Jamova 39, 1000 Ljubljana, +386 (0)1 439 66 00	tel: +386 (0)1 241 98 82, +386 (0)1 241 98 66, +386 (0)1 241 98 64 iscsd@rais.si tel: +386 (0)1 439 66 00 iscsd@isa-it.si		21.11.2011 DR - Družinski pomočnik Pogosta vprašanja
	ISCS2 - DR - Družinski pomočnik	Comland d.o.o., Stegne 15, 1000 Ljubljana	tel.: 01 438 01 51, 01 438 01 51, 01 438 01 76, 01 438 01 47 fax.: 01 438 01 59 iscsd@comland.si		SPLOŠNA OBVESTILA
ZS - CI & CRP Vstop Obvestila Tehnična navodila Vsebinska navodila Pogosta vprašanja	ISCS2 - PR - PREŽIVNINE	RAIS d.o.o., Jamova 39, 1000 Ljubljana, +386 (0)1 241 98 60 ISA.IT d.o.o., Jamova 39, 1000 Ljubljana, +386 (0)1 439 66 00	tel: +386 (0)1 241 98 82, +386 (0)1 241 98 82, +386 (0)1 241 98 66, +386 (0)1 241 98 64 iscsd@rais.si tel: +386 (0)1 439 66 00 iscsd@isa-it.si		25.01.2012 obv. tag potrdi
	ISCS2 - SI - ŠIFRANTI	RAIS d.o.o., Jamova 39, 1000 Ljubljana, +386 (0)1 241 98 60 ISA.IT d.o.o., Jamova 39, 1000 Ljubljana, +386 (0)1 439 66 00	tel: +386 (0)1 241 98 82, +386 (0)1 241 98 66, +386 (0)1 241 98 64 iscsd@rais.si tel: +386 (0)1 439 66 00 iscsd@isa-it.si		25.01.2012 splošno obv (tag)
RE - REJNISTVO SV - STARŠEVSKO VARSTVO OD - OTROŠKI DODATEK PO - POSVOJITVE KC - KRAJŠI DELOVNI ČAS SO - SOCIALA - OPSVS (oprostitve plačil socialno-varstv)	Varnostna shema				25.01.2012 test splošna 25_1 (brezi)
	ISCS2 - ZS - CI & CRP	RAIS d.o.o., Jamova 39, 1000 Ljubljana, +386 (0)1 241 98 60 ISA.IT d.o.o., Jamova 39, 1000 Ljubljana, +386 (0)1 439 66 00	tel: +386 (0)1 241 98 82, +386 (0)1 241 98 82, +386 (0)1 241 98 66, +386 (0)1 241 98 64 iscsd@rais.si tel: +386 (0)1 439 66 00 iscsd@isa-it.si		06.04.2011 Dobrodošli na testnem portalu MDDSZ
DI - Delno plačilo za izgubljeni dohodek Vstop Obvestila Tehnična navodila Vsebinska navodila Pogosta vprašanja	ISCS2 - ZS - CI & CRP	RAIS d.o.o., Jamova 39, 1000 Ljubljana, +386 (0)1 241 98 60 ISA.IT d.o.o., Jamova 39, 1000 Ljubljana, +386 (0)1 439 66 00	tel: +386 (0)1 241 98 82, +386 (0)1 241 98 82, +386 (0)1 241 98 66, +386 (0)1 241 98 64 iscsd@rais.si tel: +386 (0)1 439 66 00 iscsd@isa-it.si		05.04.2011 Tehnična pomoč
	ISCS2				05.04.2011 Pravne podlage

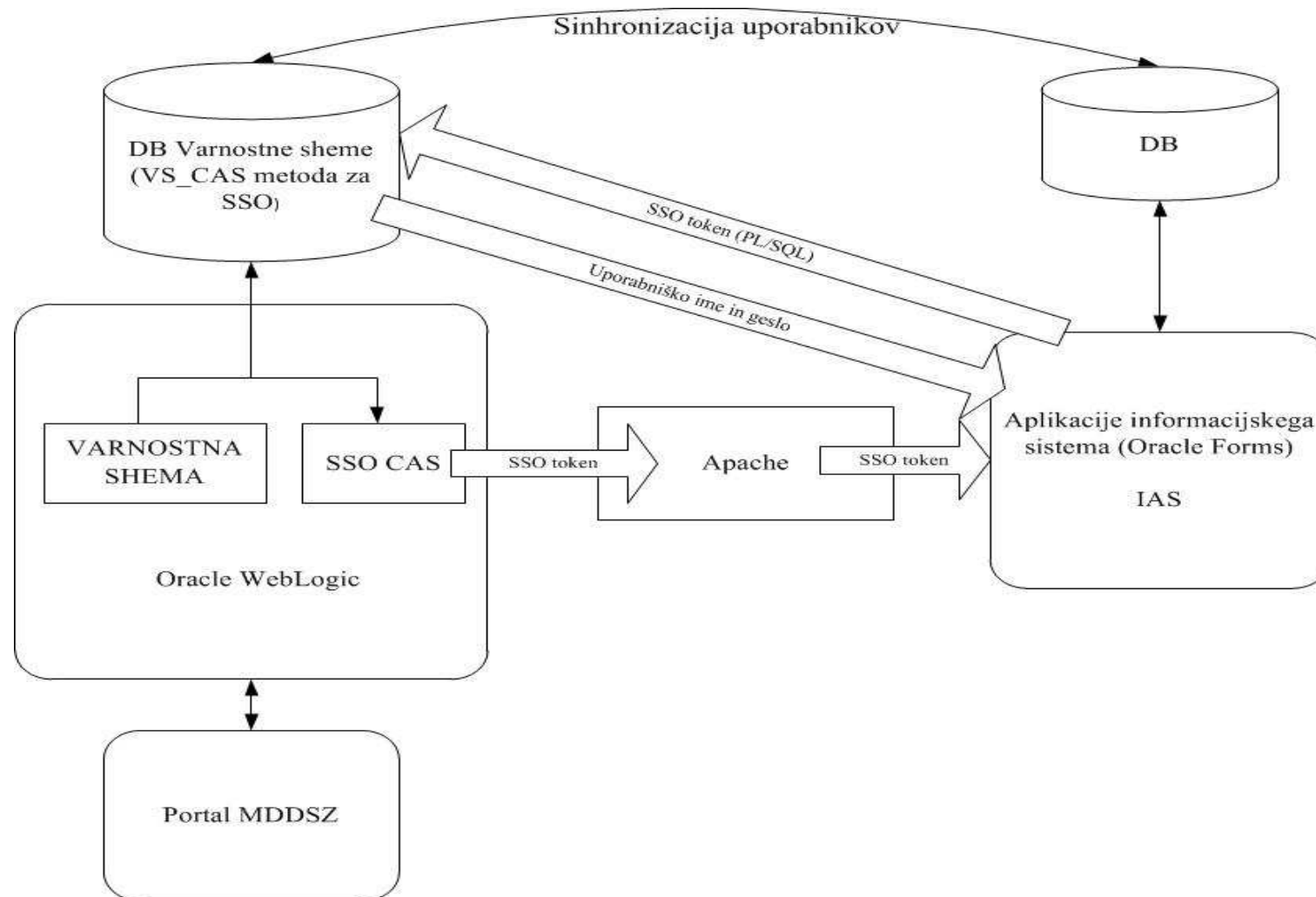


Portal Ministrstva za delo, družino in socialne zadeve





Portal Ministrstva za delo, družino in socialne zadeve





Portal Ministrstva za delo, družino in socialne zadeve

Uporabljene tehnologije

J2EE

JBoss

Oracle

LifeRay

Jasig CAS



Hvala za vašo pozornost !

Vprašanja?

Pripombe?

Predlogi?